

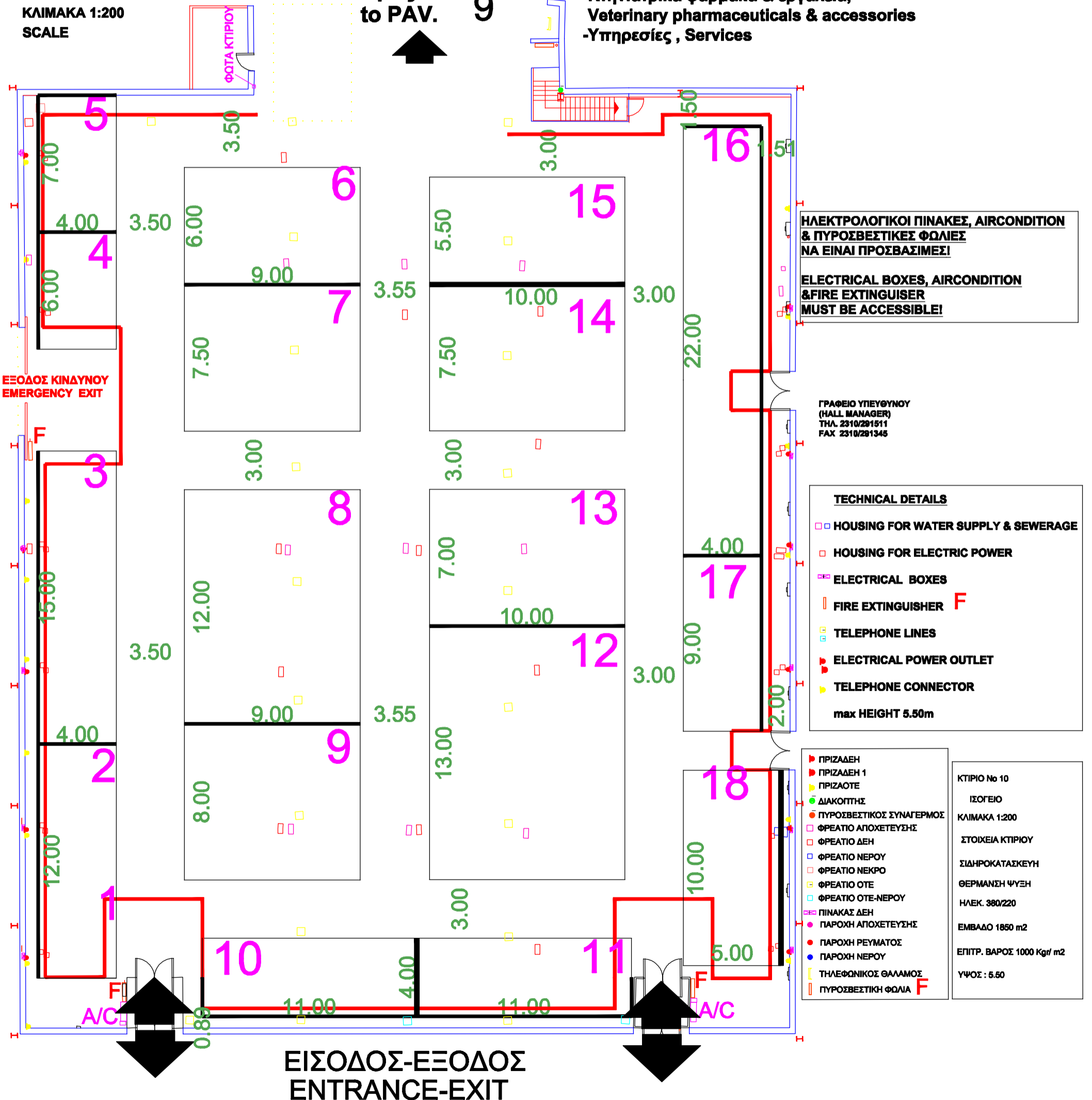
31/1-3/2/2019

ΠΕΡΙΠΤΕΡΟ 10
PAVILION
ΚΛΙΜΑΚΑ 1:200
SCALE

ΕΚΘΕΜΑΤΑ/EXHIBITS

- Ζωοτροφές, Animal feeds
- Κτηνιατρικά φάρμακα & εργαλεία, Veterinary pharmaceuticals & accessories
- Υπηρεσίες, Services

προς ΠΕΡ. 9
to PAV. 9



ΗΛΕΚΤΡΟΛΟΓΙΚΟΙ ΠΙΝΑΚΕΣ, AIRCONDITION & ΠΥΡΟΣΒΕΣΤΙΚΕΣ ΦΩΛΙΕΣ ΝΑ ΕΙΝΑΙ ΠΡΟΣΒΑΣΙΜΕΣ!
ELECTRICAL BOXES, AIRCONDITION & FIRE EXTINGUISHER MUST BE ACCESSIBLE!

ΓΡΑΦΕΙΟ ΥΠΕΥΘΥΝΟΥ
(HALL MANAGER)
ΤΗΛ. 2310/291511
FAX 2310/291345

- TECHNICAL DETAILS**
- HOUSING FOR WATER SUPPLY & SEWERAGE
 - HOUSING FOR ELECTRIC POWER
 - ELECTRICAL BOXES
 - FIRE EXTINGUISHER **F**
 - TELEPHONE LINES
 - ELECTRICAL POWER OUTLET
 - TELEPHONE CONNECTOR
 - max HEIGHT 5.50m

- ▴ ΠΡΙΖΑΔΕΗ
- ▴ ΠΡΙΖΑΔΕΗ 1
- ▴ ΠΡΙΖΑΟΤΕ
- ΔΙΑΚΟΠΤΗΣ
- ΠΥΡΟΣΒΕΣΤΙΚΟΣ ΣΥΝΑΓΕΡΜΟΣ
- ΦΡΕΑΤΙΟ ΑΠΟΧΕΤΕΥΣΗΣ
- ΦΡΕΑΤΙΟ ΔΕΝ
- ΦΡΕΑΤΙΟ ΝΕΡΟΥ
- ΦΡΕΑΤΙΟ ΝΕΚΡΟ
- ΦΡΕΑΤΙΟ ΟΤΕ
- ΦΡΕΑΤΙΟ ΟΤΕ-ΝΕΡΟΥ
- ΠΙΝΑΚΑΣ ΔΕΝ
- ΠΑΡΟΧΗ ΑΠΟΧΕΤΕΥΣΗΣ
- ΠΑΡΟΧΗ ΡΕΥΜΑΤΟΣ
- ΠΑΡΟΧΗ ΝΕΡΟΥ
- ΤΗΛΕΦΩΝΙΚΟΣ ΘΑΛΑΜΟΣ
- ΠΥΡΟΣΒΕΣΤΙΚΗ ΦΩΛΙΑ **F**

ΚΤΙΡΙΟ Νο 10
ΙΣΟΓΕΙΟ
ΚΛΙΜΑΚΑ 1:200
ΣΤΟΙΧΕΙΑ ΚΤΙΡΙΟΥ
ΣΙΔΗΡΟΚΑΤΑΣΚΕΥΗ
ΘΕΡΜΑΝΣΗ ΨΥΞΗ
ΗΛΕΚ. 380/220
ΕΜΒΑΔΟ 1850 m2
ΕΠΙΤΡ. ΒΑΡΟΣ 1000 Kg/ m2
ΥΨΟΣ : 5.50

ΕΙΣΟΔΟΣ-ΕΞΟΔΟΣ
ENTRANCE-EXIT