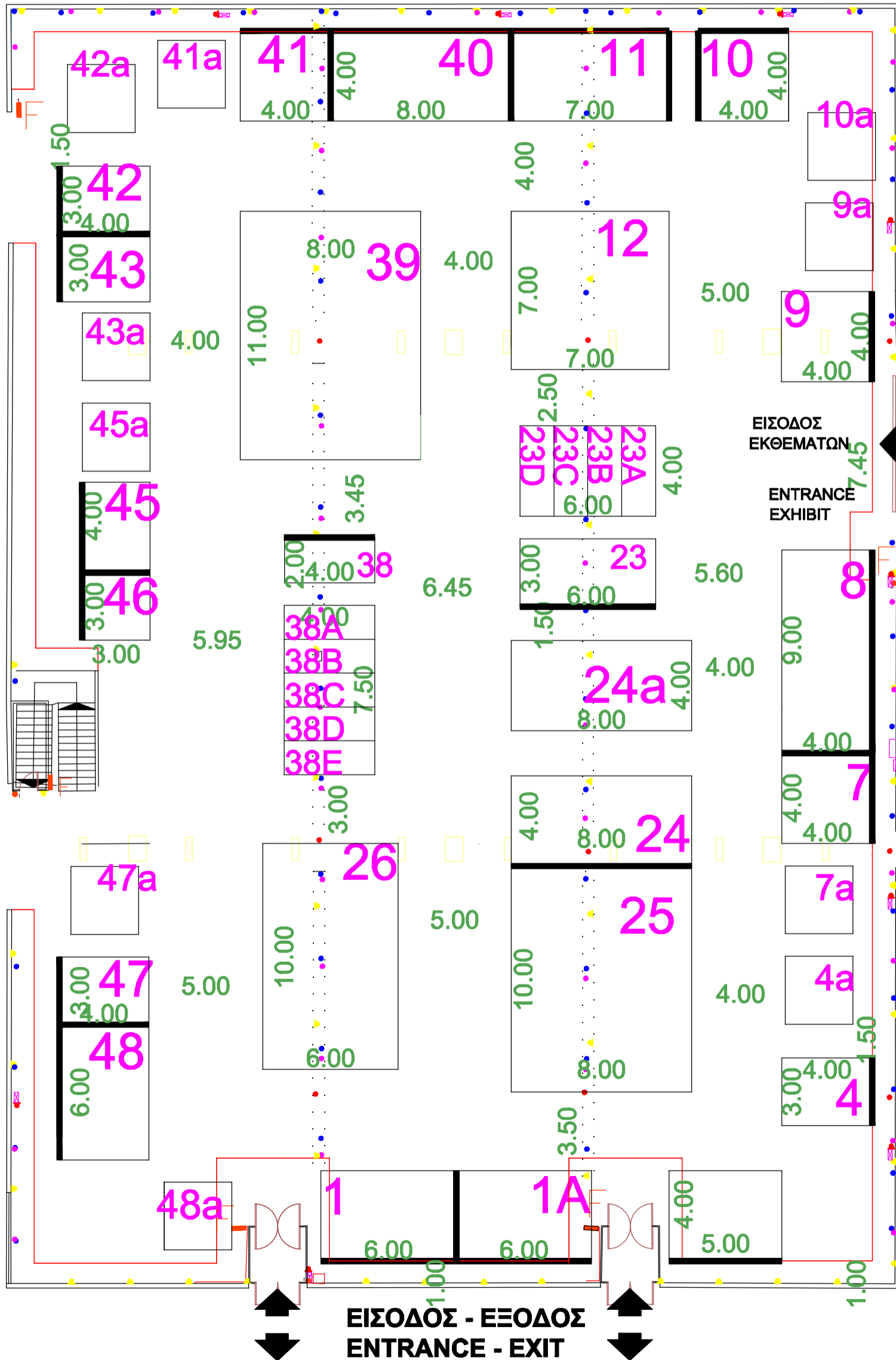




31/1-3/2/2019

**ΠΕΡΙΠΤΕΡΟ
PAVILION
ΚΛΙΜΑΚΑ 1:200
SCALE**

3



**ΓΡΑΦΕΙΟ ΥΠΕΥΘΥΝΟΥ
(HALL MANAGER)
ΤΗΛ. 2310/291285
FAX 2310/291892**

**ΗΛΕΚΤΡΟΛΟΓΙΚΟΙ ΠΙΝΑΚΕΣ,
AIRCONDITION &
ΠΥΡΟΣΒΕΣΤΙΚΕΣ ΦΩΛΙΕΣ
ΝΑ ΕΙΝΑΙ ΠΡΟΣΒΑΣΙΜΕΣ!**

**ELECTRICAL BOXES,
AIRCONDITION
& FIRE EXTINGUISHER
MUST BE ACCESSIBLE!**

TECHNICAL DETAILS

- HOUSING FOR WATER SUPPLY & SEWERAGE
- HOUSING FOR ELECTRIC POWER
- ELECTRICAL BOXES
- FIRE EXTINGUISHER
- TELEPHONE LINES
- ELECTRICAL POWER OUTLET
- TELEPHONE CONNECTOR
- max HEIGHT 6.00m
- LOADING AREA 1803 m2

**ΚΤΙΡΙΟ Νο 3
ΙΣΟΓΕΙΟ
ΚΛΙΜΑΚΑ 1:200
ΣΤΟΙΧΕΙΑ ΚΤΙΡΙΟΥ
ΣΙΔΗΡΟΚΑΤΑΣΚΕΥΗ
ΘΕΡΜΑΝΣΗ
ΗΛΕΚ. 380/220
ΩΦ. ΕΜΒΑΔΟ 1803.00 M2
ΥΨΟΣ : 6.00m**

- ΠΡΙΖΑΔΗ
- ΠΡΙΖΑΔΗ 1
- ΠΡΙΖΑΟΤΕ
- ΔΙΑΚΟΠΤΗΣ
- ΠΥΡΟΣΒΕΣΤΙΚΟΣ ΣΥΝΑΓΕΡΜΟΣ
- ΦΡΕΑΤΙΟ ΑΠΟΧΕΤΕΥΣΗΣ
- ΦΡΕΑΤΙΟ ΔΕΗ
- ΦΡΕΑΤΙΟ ΝΕΡΟΥ
- ΦΡΕΑΤΙΟ ΝΕΚΡΟ
- ΦΡΕΑΤΙΟ ΟΤΕ
- ΦΡΕΑΤΙΟ ΟΤΕ-ΝΕΡΟΥ
- ΠΙΝΑΚΑΣ ΔΕΗ
- ΠΑΡΟΧΗ ΑΠΟΧΕΤΕΥΣΗΣ
- ΠΑΡΟΧΗ ΡΕΥΜΑΤΟΣ
- ΠΑΡΟΧΗ ΝΕΡΟΥ
- ΤΗΛΕΦΩΝΙΚΟΣ ΘΑΛΑΜΟΣ
- ΠΥΡΟΣΒΕΣΤΙΚΗ ΦΩΛΙΑ

**ΕΙΣΟΔΟΣ - ΕΞΟΔΟΣ
ENTRANCE - EXIT**