

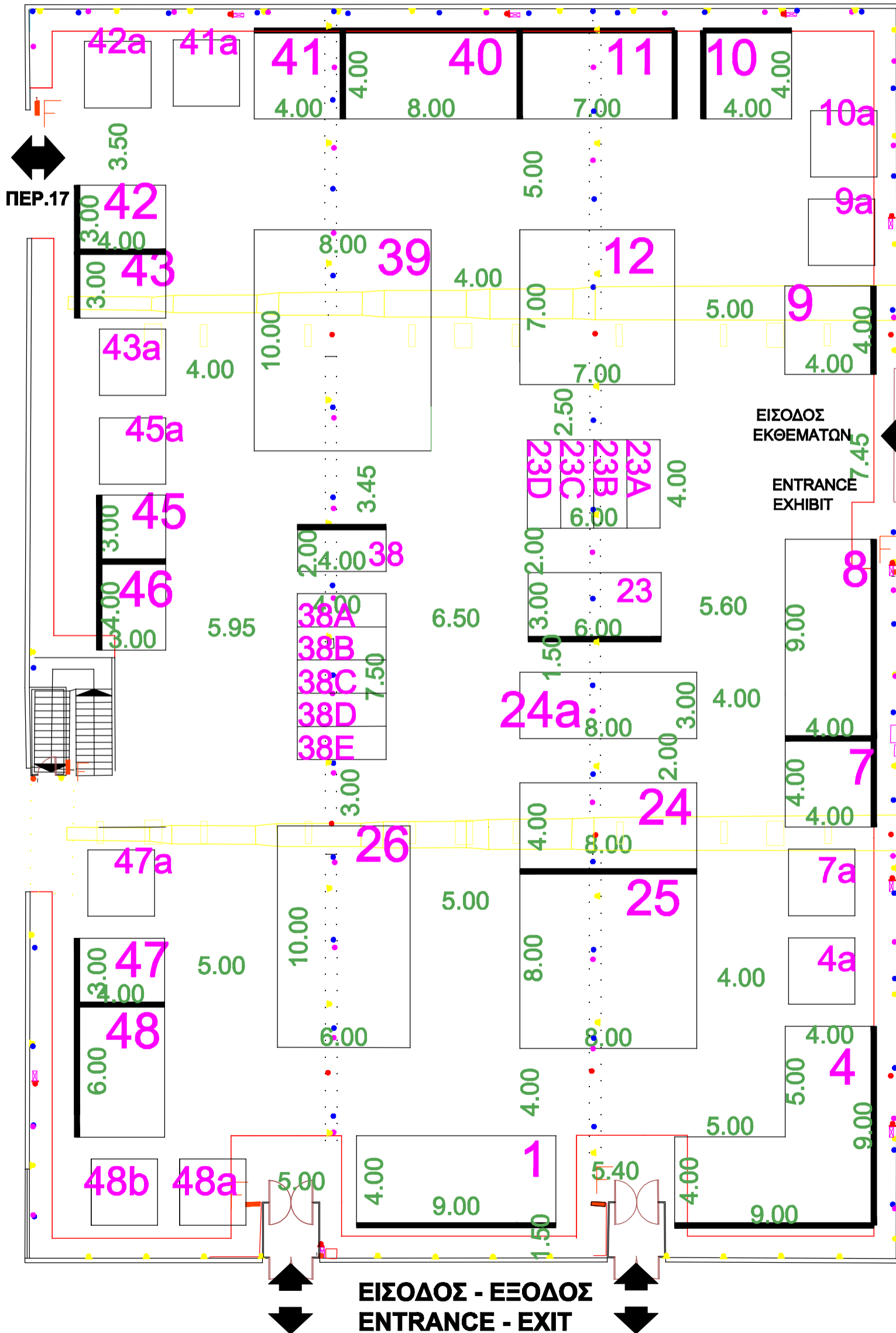


# Zootechnia

31/1-3/2/2019

ΠΕΡΙΠΤΕΡΟ  
PAVILION  
ΚΛΙΜΑΚΑ 1:200  
SCALE

# 3



ΓΡΑΦΕΙΟ ΥΠΕΥΘΥΝΟΥ  
(HALL MANAGER)  
ΤΗΛ. 2310/291285  
FAX 2310/291892

**ΗΛΕΚΤΡΟΛΟΓΙΚΟΙ ΠΙΝΑΚΕΣ,  
AIRCONDITION &  
ΠΥΡΟΣΒΕΣΤΙΚΕΣ ΦΩΛΙΕΣ  
ΝΑ ΕΙΝΑΙ ΠΡΟΣΒΑΣΙΜΕΣ!**

**ELECTRICAL BOXES,  
AIRCONDITION  
& FIRE EXTINGUISHER  
MUST BE ACCESSIBLE!**

**TECHNICAL DETAILS**

- HOUSING FOR WATER SUPPLY & SEWERAGE
- HOUSING FOR ELECTRIC POWER
- ELECTRICAL BOXES
- FIRE EXTINGUISHER F
- TELEPHONE LINES
- ELECTRICAL POWER OUTLET
- TELEPHONE CONNECTOR
- max HEIGHT 6.00m
- LOADING AREA 1803 m2

ΚΤΙΡΙΟ No 3  
ΙΣΟΓΕΙΟ  
ΚΛΙΜΑΚΑ 1:200  
ΣΤΟΙΧΕΙΑ ΚΤΙΡΙΟΥ  
ΣΙΔΗΡΟΚΑΤΑΣΚΕΥΗ  
ΘΕΡΜΑΝΣΗ  
ΗΛΕΚ. 380/220  
ΩΦ. ΕΜΒΑΔΟ 1803.00 M2  
ΥΨΟΣ : 6.00m

- ▶ ΠΡΙΖΑΔΗ
- ▶ ΠΡΙΖΑΔΗ 1
- ▶ ΠΡΙΖΑΟΤΕ
- ▶ ΔΙΑΚΟΠΤΗΣ
- ▶ ΠΥΡΟΣΒΕΣΤΙΚΟΣ ΣΥΝΑΓΕΡΜΟΣ
- ΦΡΕΑΤΙΟ ΑΠΟΧΕΤΕΥΣΗΣ
- ΦΡΕΑΤΙΟ ΔΕΗ
- ΦΡΕΑΤΙΟ ΝΕΡΟΥ
- ΦΡΕΑΤΙΟ ΝΕΚΡΟ
- ΦΡΕΑΤΙΟ ΟΤΕ
- ΦΡΕΑΤΙΟ ΟΤΕ-ΝΕΡΟΥ
- ΠΙΝΑΚΑΣ ΔΕΗ
- ▶ ΠΑΡΟΧΗ ΑΠΟΧΕΤΕΥΣΗΣ
- ▶ ΠΑΡΟΧΗ ΡΕΥΜΑΤΟΣ
- ▶ ΠΑΡΟΧΗ ΝΕΡΟΥ
- ΤΗΛΕΦΩΝΙΚΟΣ ΘΑΛΑΜΟΣ
- ΠΥΡΟΣΒΕΣΤΙΚΗ ΦΩΛΙΑ

ΕΙΣΟΔΟΣ - ΕΞΟΔΟΣ  
ENTRANCE - EXIT